

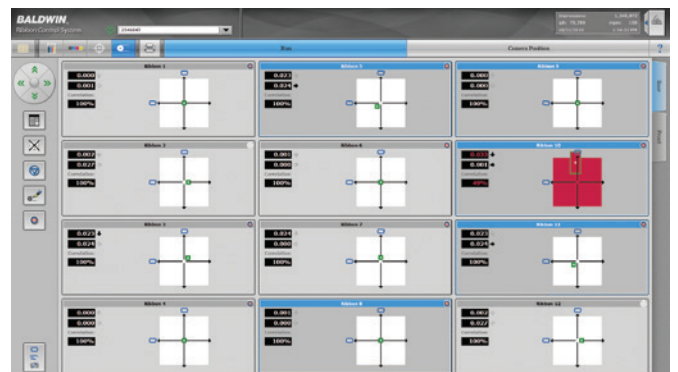
快速准备, 减少浪费, 精确裁切和折页套准

带MultiCam的色带控制在整个色带控制任务范围内提供无与伦比的精度, 包括从裁切、印刷到切断、印刷到折页和交叉套准直至最复杂的挑战

非凡的颜色到颜色的套准结合了世界上最快和最畅销的套准相机, 减少了排版调整并改进了性能。

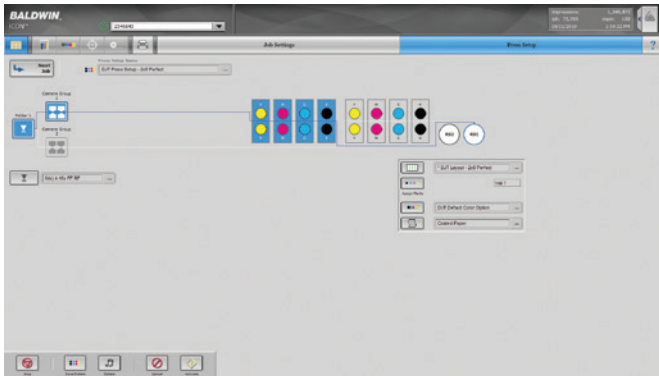
特点和优点

- 带MultiCam的色带控制建立在ICON™平台, 可以让所有的宝德温视觉系统印刷机控制系统共享一个用户友好型界面。
- 通过 ICON平台, 操作员可以立即访问所有已保存作业的预设参数, 大大简化了作业设置工作。
- 为了将浪费降到最低, 带MultiCam的色带控制系统在启动阶段甚至在看见油墨前自动对色条进行调整。
- 标准功能包括设备界面, 比如UV涂层、打孔器、图型粘结机、折页机、以及旋转切刀。
- 选配件包括启用印刷到裁断套准的油墨引导相机。
- 紧凑、轻巧的系统安装方便, 安装和电气硬件最少
- MultiCam可以识别小到 0.50毫米 (0.020英寸) 的套准标记--属于印刷行业最小的。
- 和电机传动相机传送技术相兼容, 可以进一步简化系统设置。
- MultiCam以行业领先的每秒30次的速度搜索注册标记。一个优点是: 在纸张张力不稳定期间, 以及从中恢复时, 具有出色的控制能力。
- 您可以只选取当前需要的功能, 而不影响将来添加功能的能力
- 确保高质量, 并将使用数据中心性能报告模块的设备性能最大化。动动手指即可获得性能数据, 因此可以大大提高生产效率, 将回馈和重启降到最低, 实现盈利。
- 为了进一步使生产流程自动化, 并对其进行简化, 还可以为色带控制系统增配带有MultiCam的色带引导系统 以实现超凡的颜色到颜色套准控制。

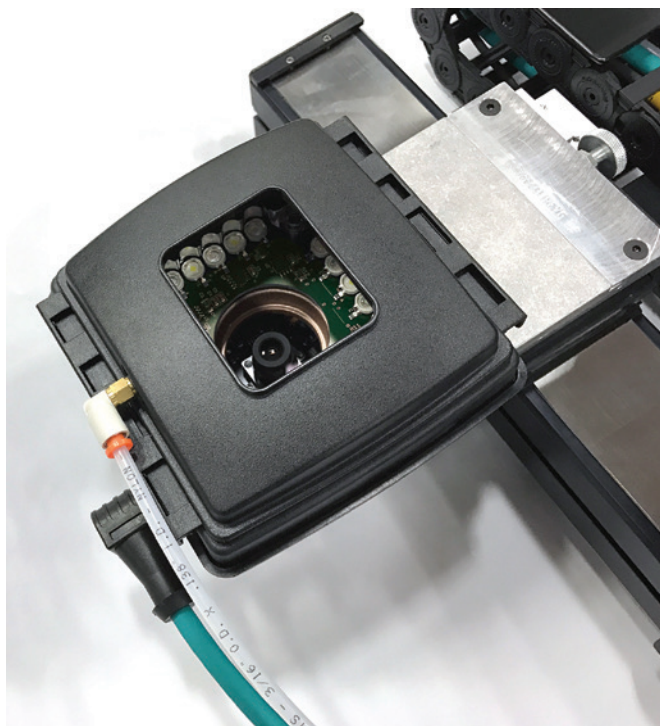


带有MultiCam的色带控制可以一目了然地显示所有色带, 系统会自动将印刷运行保持在既定的公差范围内。

快速准备, 减少浪费, 精确裁切和折页套准



ICON 平台的用户界面设计确保其简单易用, 要求极少的操作员培训, 和精简的工作设置



OptiGuard 镜头保护套件

通过MultiCam相机的光学防护装置, 即利用压缩空气的正压, 确保油沫和粉尘纸沫不能进入镜头, 把镜头的清洁和维护工作降到最低。不需要更换相机灯泡。

技术规格

性能:

测量分辨率 0.01 mm
最大运行速度 17.8 米/秒 (3500 英尺/分钟)
受控机组的最大数 一次48条色带, 96个马达
电机最大数 200

系统要求:

电压 100V-240V +/- 10%
功耗 根据配置有所变化
频率 50 或 60 赫兹
相 单相

工艺技术

相机传感器类型 专有区域阵列
套准标记类型 标记或模式识别; 3点迷你标记、RGS V-I参考标记或多摄像头参考标记

环境:

温度范围 0°C - 55°C (32°F - 131°F)
最大湿度 95% 不冷凝

接口:

支持大多数主要的印刷机控制

操作员控制台:

类型 通用触摸屏
最多操作员控制台数量 12
操作系统 微软视窗Microsoft® Windows®
通讯方式 以太网

证书:

CE 标准
UL 认证

选项:

电动杆
多个编码器
导墨 (油墨到切断套准)
补偿器和转向杆电机
光学镜头防护套, 正压或负压

三点迷你标记, 实际大小

